

Cosa fotografAAR



GIUGNO 2022



SOLE

1 GIUGNO: SORGE ALLE 5.39, TRAMONTA ALLE 20.41

15 GIUGNO: SORGE ALLE 5.36, TRAMONTA ALLE 20.49

30 GIUGNO: SORGE ALLE 5.40, TRAMONTA ALLE 20.52

LUNA

PRIMO QUARTO 07/06:

SORGE 10.31

TRAMONTA 01.59

LUNA PIENA 14/06:

SORGE 18.36

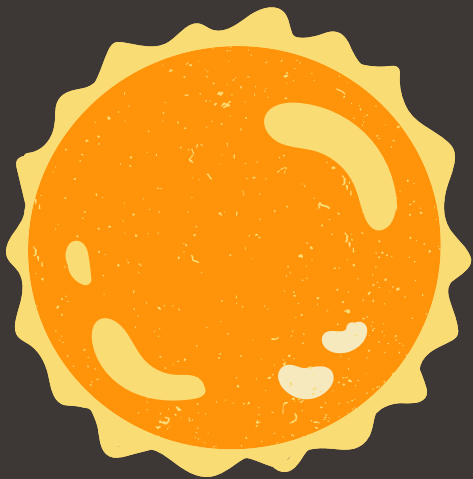
TRAMONTA 4.52

ULTIMO QUARTO 21/06:

SORGE 01.31

TRAMONTA 10.39

LUNA NUOVA 29/06



I PIANETI DEL SISTEMA SOLARE

MERCURIO



Mercurio rimane basso sull'orizzonte orientale, nel cielo già chiaro dell'alba. La massima elongazione mattutina si verifica il 16 giugno con una distanza angolare di 23° 12' dal Sole. Il 25 giugno Mercurio sorge 1 ora 13 minuti prima del Sole: è l'intervallo di tempo più lungo a disposizione per provare ad individuarlo

VENERE

nel corso del mese le condizioni di osservabilità subiscono minime variazioni, limitate ad un modesto prolungamento dell'intervallo di tempo disponibile per poterlo vedere al mattino presto. Alla fine del mese infatti il pianeta sorge circa un'ora e 50 minuti prima del Sole...

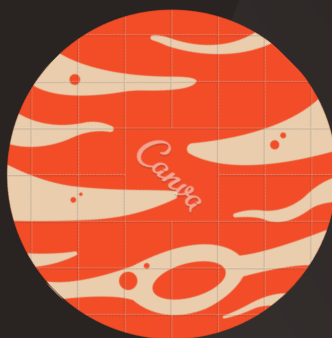


MARTE



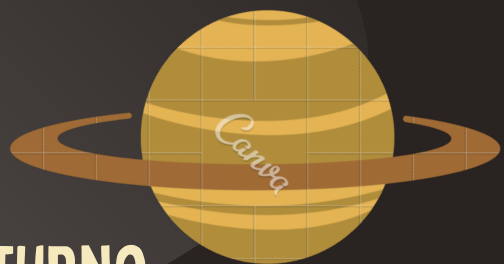
Possiamo osservare il pianeta rosso nel cielo ad Est prima del sorgere del Sole, nella costellazione dei Pesci

GIOVE



L'osservabilità di Giove è simile a quella di Marte, rispetto al quale sorge prima e si trova di poco più alto sull'orizzonte.

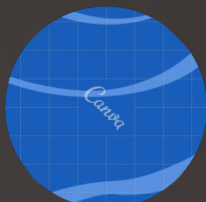
SATURNO



come nel mese precedente, Saturno è il primo a sorgere della lunga fila di pianeti osservabili prima del sorgere del Sole..

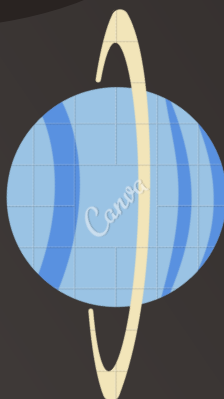
NETTUNO

anche Nettuno partecipa al grande allineamento di pianeti osservabili sull'orizzonte da Est a Sud nelle ultime ore della notte. Lo troviamo tra Saturno e Giove, più vicino a quest'ultimo..



URANO

Anche Urano ne fa parte, e lo si può individuare ad Est al termine della notte. Nel corso del mese viene raggiunto e superato da Venere



DEEP SKY

- NOME: NEBULOSA NORD AMERICA
- CATALOGO: NGC7000
- LUNGHEZZA FOCALE: 1000MM
- REFLEX MODIFCATA: SÌ

APSC+1000mm



- **NOME: NEBULOSA LAGUNA**
- **CATALOGO: M8**
- **LUNGHEZZA FOCALE: CIRCA 1000MM**
- **REFLEX MODIFCATA: NO, MA CONSIGLIATA**

APSC+1000mm



- **NOME: NEBULOSA TRIFIDA**
- **CATALOGO: M20**
- **LUNGHEZZA FOCALE: CIRCA 1000MM**
- **REFLEX MODIFCATA: NO, MA CONSIGLIATA**

APSC+1000mm



- **NOME: NEBULOSA OMEGA**
- **CATALOGO: M17**
- **LUNGHEZZA FOCALE: CIRCA 1000MM**
- **REFLEX MODIFCATA: NO, MA CONSIGLIATA**

APSC+1000mm



- **NOME: NEBULOSA AQUILA**
- **CATALOGO: M16**
- **LUNGHEZZA FOCALE: CIRCA 1000MM**
- **REFLEX MODIFCATA: NO, MA CONSIGLIATA**

APSC+1000mm

